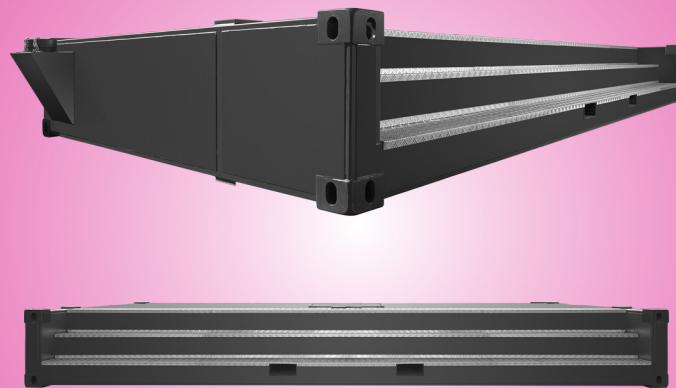


# Selbst ist die **Wolke**

## Unser Wölkchen Abwassertank

Unsere Sammelwolke mit integrierter Treppe eignet sich perfekt für den Einsatz an Standorten ohne Abwassereinleitmöglichkeit.



### Technische Daten

Breite:	605,8 cm
Höhe:	70 cm
Tiefe:	300 cm
Gewicht:	1000 kg
Volumen:	ca. 10 cbm



### Anschlüsse

Anschlussfrei